

第2回

特別公開



※初重柱部分は作業床がありません。

第2回特別公開組立予定CG

令和元年9月5日撮影

- 木材展示
- 宮大工実演
- VR体験コーナー
- 専門家の解説
- 事業解説展示パネルコーナー
- その他

※素屋根は工事用仮設工作物で見学用施設として造られたものではありません。歩きやすい服装・靴でお越しください。ハイヒール、足先が出ているサンダルなどのご見学は危険ですので遠慮ください。



—— 公開期間 ——

2019 令和元年
10.26 (土) SAT
27 (日) SUN

両日とも 9:00~16:30 (16:00受付終了)

場所 平城宮跡歴史公園
第一次大極殿院
南門 素屋根内

料金 無料 当日自由参加

お問い合わせ
平城宮跡管理センター TEL: 0742-36-8780



主催
 国土交通省 近畿地方整備局
 国営飛鳥歴史公園事務所

協力
 奈良文化財研究所
 清水建設株式会社
 文化財建造物保存技術協会
 平城宮跡管理センター



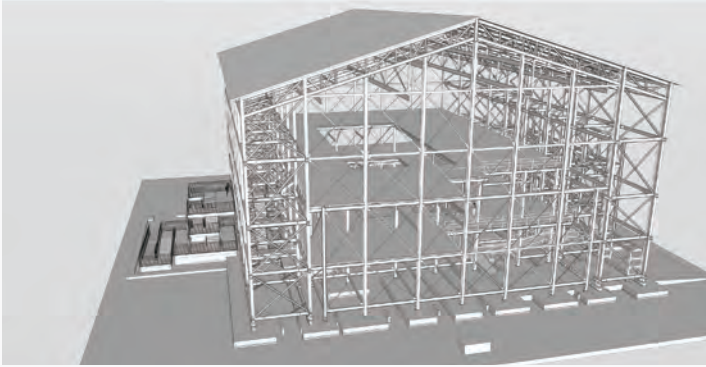
#南門復原
 #平城宮跡歴史公園
 #heijokyojusekirekisirikouen

公式facebookページ: <https://www.facebook.com/平城宮跡歴史公園>
 公式Instagramページ: <https://www.instagram.com/heijokyojusekirekisirikouen/>

令和元年 10/26日・27日 9:00～16:30 (16:00受付終了) 場所 平城宮跡歴史公園 第一次大極殿院 南門 素屋根内

会場のご案内

高さ約30m 間口約50m 奥行約43mの最大級の素屋根



素屋根3階 宮大工による実演・展示

1 宮大工実演・木材展示

宮大工による、実際の木材加工の様子をご覧ください。

※はじめに3階に上がって頂き、下り動線一方通行にてご見学頂きます。

素屋根2階 復原整備情報展示コーナー

2 パネル展示

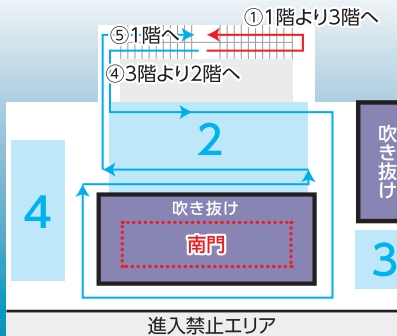
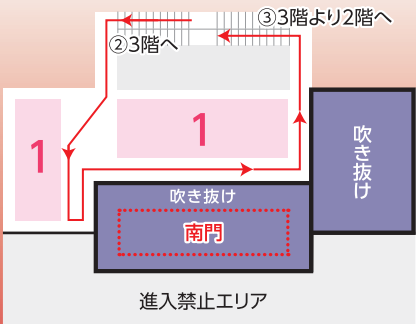
南門復原事業の全体概要や、復原プロセスなどをわかり易いパネルでご説明いたします。南門研究の背景、南門の設計図や宮大工の伝統技術など、専門的な知識にも触れて頂きます。

3 VRシアター体験

専用のゴーグルの着用により、南門の完成した姿や構造部材などをヴァーチャル体験頂きます。先着順、定員制となります。ご希望の方が多い場合はお待ち頂くこともあります。

4 木材展示

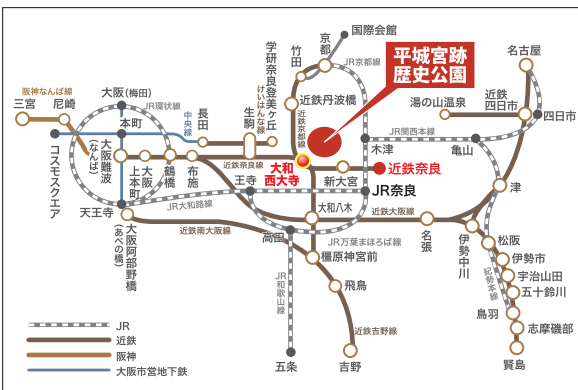
木材の各部材を、身近にご覧頂きます。



見学の際のご注意

- 歩きやすい服装・靴でお越しください。ハイヒール、足先が出ているサンダルなどのご見学は危険です。●公園内、工事現場内は全面禁煙です。
- 工事現場内での三脚を使った写真撮影はご遠慮ください。●素屋根内の見学には、安全上、素屋根内入場者数に制限を設けております。当日先着順での入場となりますので、希望者多数の場合は素屋根内の入場をお待ちいただく場合もあります。

交通アクセス



特別公開会場には駐車場がありませんので、ご来場の際は公共交通機関をご利用ください。

特別公開会場へは、

近鉄「大和西大寺駅」南口から徒歩約15分

近鉄「大和西大寺駅」北口から路線バス1番乗り場より73、14、12、11系統で2駅(佐紀町・大極殿)下車 南に徒歩5分

ぐるっとバス(土日祝15分間隔)

近鉄奈良駅前バス8番のりばより

B13大宮通りルート

【朱雀門のりば】下車 北に徒歩10分

お問い合わせ

平城宮跡管理センター
TEL: 0742-36-8780