



第一回

平城宮跡  
歴史公園

第一次大極殿院  
南門復原整備工事

# 特別公開



—— 公開期間 ——

2019 令和元年

**5.25** (土) SAT

**26** (日) SUN

両日とも 9:30~17:00  
(16:30受付終了)

場所 平城宮跡歴史公園  
第一次大極殿院  
南門 素屋根内

料金 無料 当日自由参加

お問い合わせ  
平城宮跡管理センター TEL: 0742-36-8780

主催  
国土交通省 近畿地方整備局  
国営飛鳥歴史公園事務所

協力  
奈良文化財研究所 文化財建造物保存技術協会  
清水建設株式会社



#南門復原  
#平城宮跡歴史公園  
#heijokyusekirekiskouen

公式facebookページ: <https://www.facebook.com/平城宮跡歴史公園>  
公式Instagramページ: <https://www.instagram.com/heijokyusekirekiskouen/>

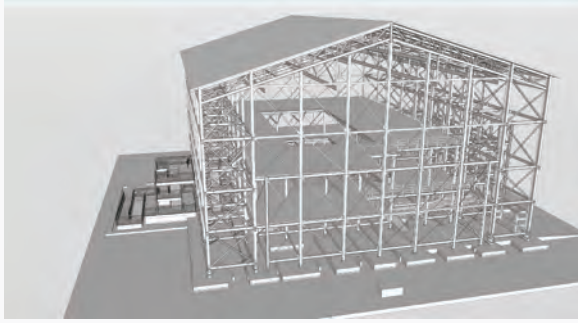
令和元年 5/25 日・26 日

9:30~17:00 (16:30受付終了)

場所 平城宮跡歴史公園  
第一次大極殿院 南門 素屋根内

会場のご案内

高さ約30m 間口約50m 奥行約43mの最大級の素屋根

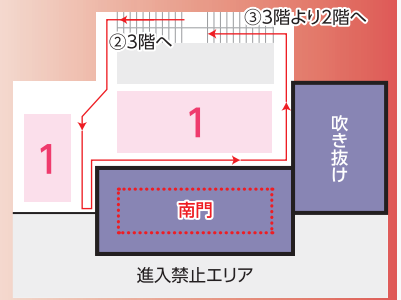


素屋根 3階 宮大工による実演・展示

1 実演・展示

宮大工による、実際の木材加工の様子をご覧頂きます。

※はじめに3階に上がって頂き、下り動線一方通行にて見学頂きます。



素屋根 2階 復原整備情報展示コーナー

2 パネル展示

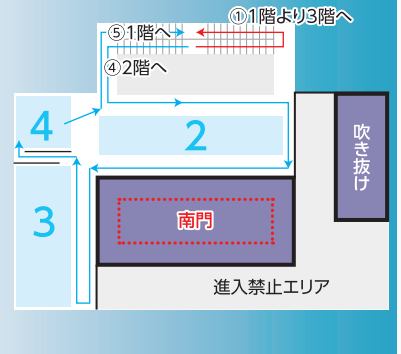
国営平城宮跡歴史公園をはじめ南門復原事業の全体概要や、復原プロセスなどをわかりやすいパネルでご説明いたします。南門研究の背景、南門の設計図や宮大工の伝統技術など、専門的な知識にも触れて頂きます。

3 VRシアター体験

専用のゴーグルの着用により、南門の完成した姿や構造部材などをヴァーチャル体験頂きます。先着順・定員制となります。ご希望の方が多い場合はお待ち頂くこともあります。

4 材料展示

実際に組まれる前の木の各部材を、身近にご覧頂きます。



見学の際のご注意

●歩きやすい服装・靴でお越しください。ハイヒール、草履などのご見学は危険ですのでご遠慮ください。●工事現場内は全面禁煙です。●工事現場内での三脚を使った写真撮影はご遠慮ください。●素屋根内の見学には、安全上、素屋根内入場者数に制限を設けております。当日先着順での入場となりますので、希望者多数の場合は素屋根内の入場をお待ちいただく場合もあります。

後日開催 南門復原 特別企画講演会 第4回 宮大工

日時 令和元年 6月1日(土) 14時~16時  
参加費 1,000円  
場所 平城宮いざない館多目的室  
定員 200名(事前申込・先着順)

お申し込み方法 FAXまたはメールにて、代表者の氏名・電話番号・FAX番号・住所(市町村まで)・同伴者の氏名を明記の上、下記あてにお送りください。

FAX:0742-36-8781 Email:heijo-kikaku@prfj.or.jp

締切 令和元年5月29日 正午到着分まで(事前申込・先着順 当日、席があれば当日受付可)

※おひとり様2名様までお申し込みいただけます。  
※ご記入いただいた個人情報、当講演会の参加登録および確認・連絡のみに使用し、それ以外に使用することはありません。



プロフィール

鷗工舎 棟梁  
小川三夫  
ogawa mitsuo

栃木県矢板市出身。宮大工。高校時代に法隆寺の五重塔をみたことがきっかけで宮大工を目指す。法隆寺の宮大工の西岡常一の門をたたき、1度目は断られるも、その後数年の修行ののち22歳で唯一の内弟子となる。法輪寺三重塔、薬師寺金堂、薬師寺東塔の再建時に活躍。1977年に寺社建築専門の建築会社「鷗工舎」を設立。弟子を育成するとともに、多くの寺社建築の再建や新築にあたってている。

交通アクセス



特別公開会場へは、

- 近鉄「大和西大寺駅」から徒歩約15分
- ぐるっとバス(土日祝15分間隔)  
近鉄奈良駅前バスのりば8番のりばより  
B13大宮通りルート  
【朱雀門ひろば】下車 北に徒歩10分

特別公開会場には駐車場がありませんので、ご来場の際は公共交通機関をご利用ください。

お問い合わせ

平城宮跡管理センター  
TEL:0742-36-8780