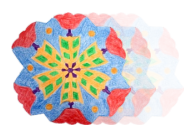
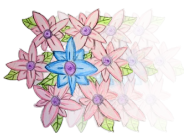
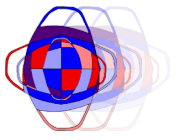


平城宮跡歴史公園 奈良女子大学 連携事業

ならって  
**NARA-T.T.E**

NARA-T.T.E.とは奈良を倣い（習い）、  
T=テキスタイル、T=テクスチャー、  
E=環境を創造する連携事業の総称です。



※上の絵は、天平時代の暈網（うんげん）をヒントにデザインした、学生の文様作品。

●奈良女子大学生生活環境学部情報衣環境学科衣環境学コース「衣環境デッサントレーニング」授業成果発表/企画展

「天平衣装を参考にした、現代の衣装へのアイデアとそのカタチ」

2020年9月19日(土)～22日(火・祝)

展示場所 平城宮いざない館 開館時間 10:00～18:30 (入館 18:00 まで) ※入館無料

○プログラムお問い合わせ先 →平城宮跡管理センター TEL 0742-36-8780 ホームページ <https://www.heijo-park.go.jp/>

共催 平城宮跡管理センター 奈良女子大学



平城宮いざない館×触感インターフェース

# 槍鉋 やりがんな バーチャル体験 ワークショップ

奈良女子大学で開発されたバーチャル体験システムを使って、奈良時代に  
使われていた工具「槍鉋」で木を削る感覚をバーチャルで体験してみよう。

9月19日(土)～9月22日(火・祝)

時間 ①10時～12時 ②13時～15時 ③15時30分～17時30分

場所 平城宮いざない館 ロビー

定員 30名/回(先着順)

参加費 無料

協力 清水建設株式会社

共催 平城宮跡管理センター / 奈良女子大学



奈良時代の感性をアップデート。

VIRTUAL REALITY

平城宮跡歴史公園  
〒630-8115 奈良県奈良市二条大路南三丁目5番1号  
TEL:0742-36-8780 FAX:0742-36-8781  
ホームページ <https://www.heijo-park.go.jp/>

#### アクセス

◇「近鉄大和西大寺駅」南口から  
徒歩で玉手門経由約20分  
◇「近鉄奈良」駅・「JR奈良駅」西口から  
路線バス学園前駅行きにて「朱雀門ひろば前」下車すぐ  
※公共交通機関での来園にご協力ください。

